

# Suivi Chevêche d'Athéna en Haute-Normandie

---

Géraud RANVIER, Buoux le 8 octobre 2011



# Des travaux dans la région

---

- ❑ Observatoire inter-parcs (depuis 1986)
  - Marais vernier & plateau du Roumois
- ❑ Atlas régional des oiseaux nicheurs (1989)
- ❑ Des publications dans le *Cormoran*
- ❑ Beaucoup d'observateurs ...
  
- ❑ Mais Flou sur le statut
  - Travail du GONm (Gallien, 2008?)
  - Interprétation des données de l'observatoire

# Historique du projet

1. Conscience d'un « mauvais état de conservation » de la Chevêche
2. Volonté d'agir de la part du réseau :  
Pose de nichoirs  
Communication, pédagogie
3. Disparité régionale
4. Etat réel des populations ?



# Historique du projet

---

-> Faire le point, étudier avant d'agir

Mise en place d'un protocole de recensement

Acquisitions de connaissance sur

- Tendance d'évolution
- Répartition régionale
- « Problèmes » de l'espèce



# Le programme Chevêche

---

- ❑ Le protocole
- ❑ Les observateurs
- ❑ Résultats
- ❑ Suite à donner



# Principe du protocole

---

- ❑ Des zones d'étude dont le recensement sera réalisé tous les ans (dans l'idéal)
- ❑ Le recensement s'effectue à partir de points d'écoute.
  - Les placer à des carrefours, virages, ... (toujours penser à la sécurité)
  - À distance raisonnable des maisons (bruit, écoute)
  - Prévenir la gendarmerie peut être utile

# Protocole de recensement

---

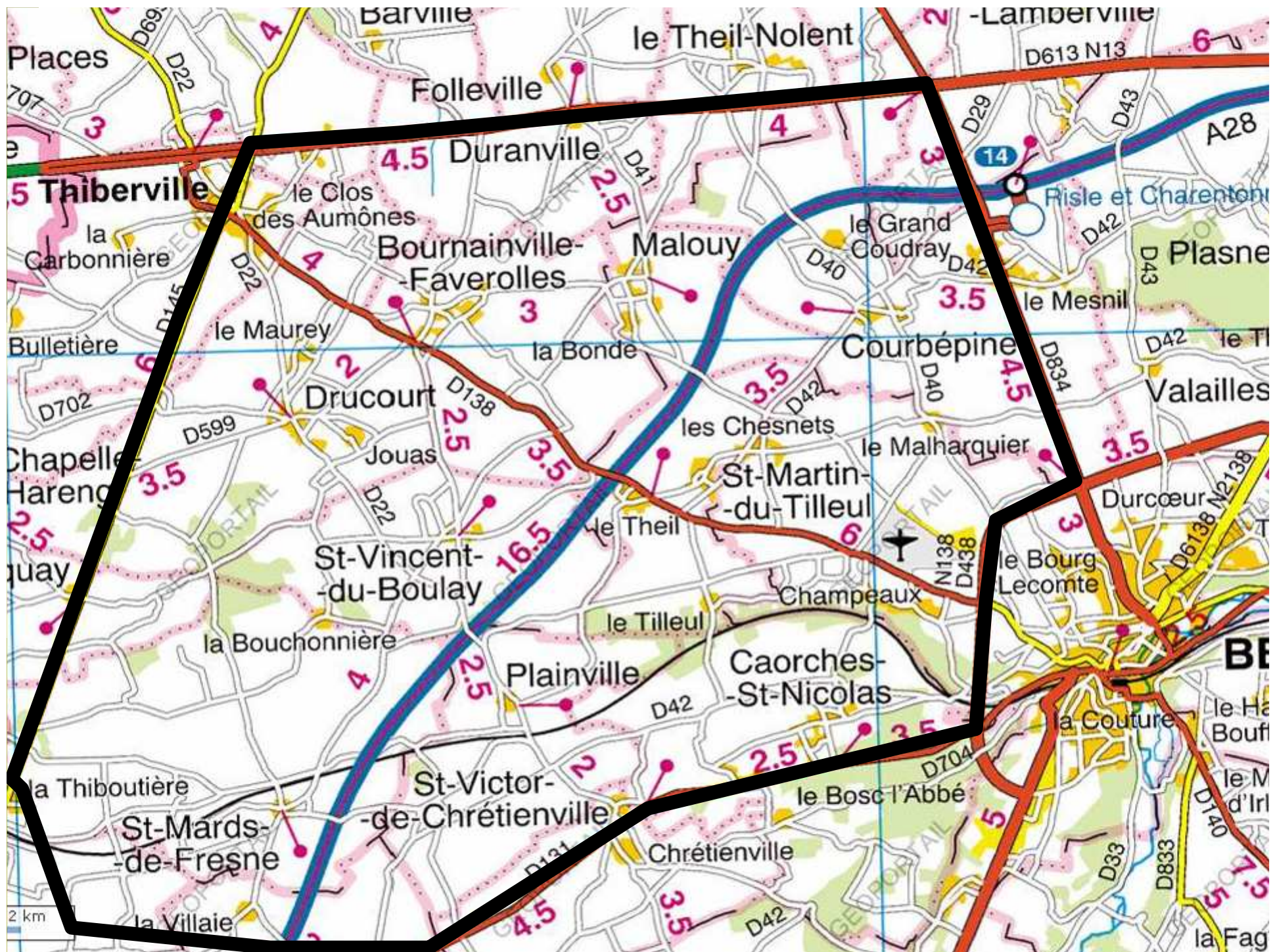
- Secteurs
  - 10 km<sup>2</sup> minimum
  - 1 passage pas saison
- Points de repasse et chevêches
  - 10 points minimum
  - Environ 1 point / km<sup>2</sup>
- Réalisation régulière
  - Si possible chaque année

A large, gnarled tree with bare branches dominates the left side of the frame. The sky is a deep blue with some light clouds, suggesting dusk or dawn. The ground is dark and silhouetted.

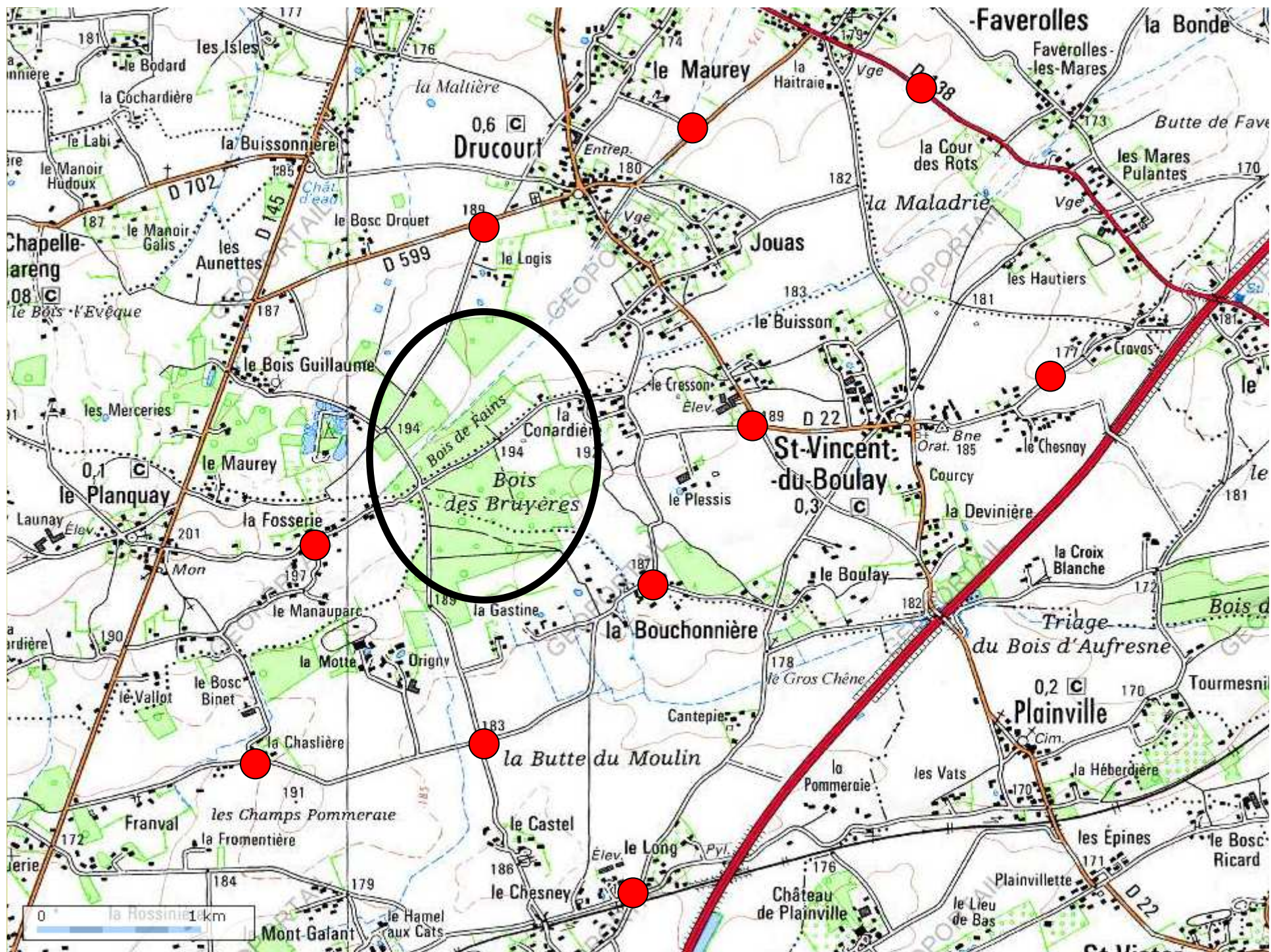
# Le protocole

- Choix des dates
  - de mi-mars à mi-avril
- Horaires
  - Quelques heures à partir du crépuscule
- Météo
  - Eviter le froid, la pluie et le vent
  - Préférez les nuits avec lune







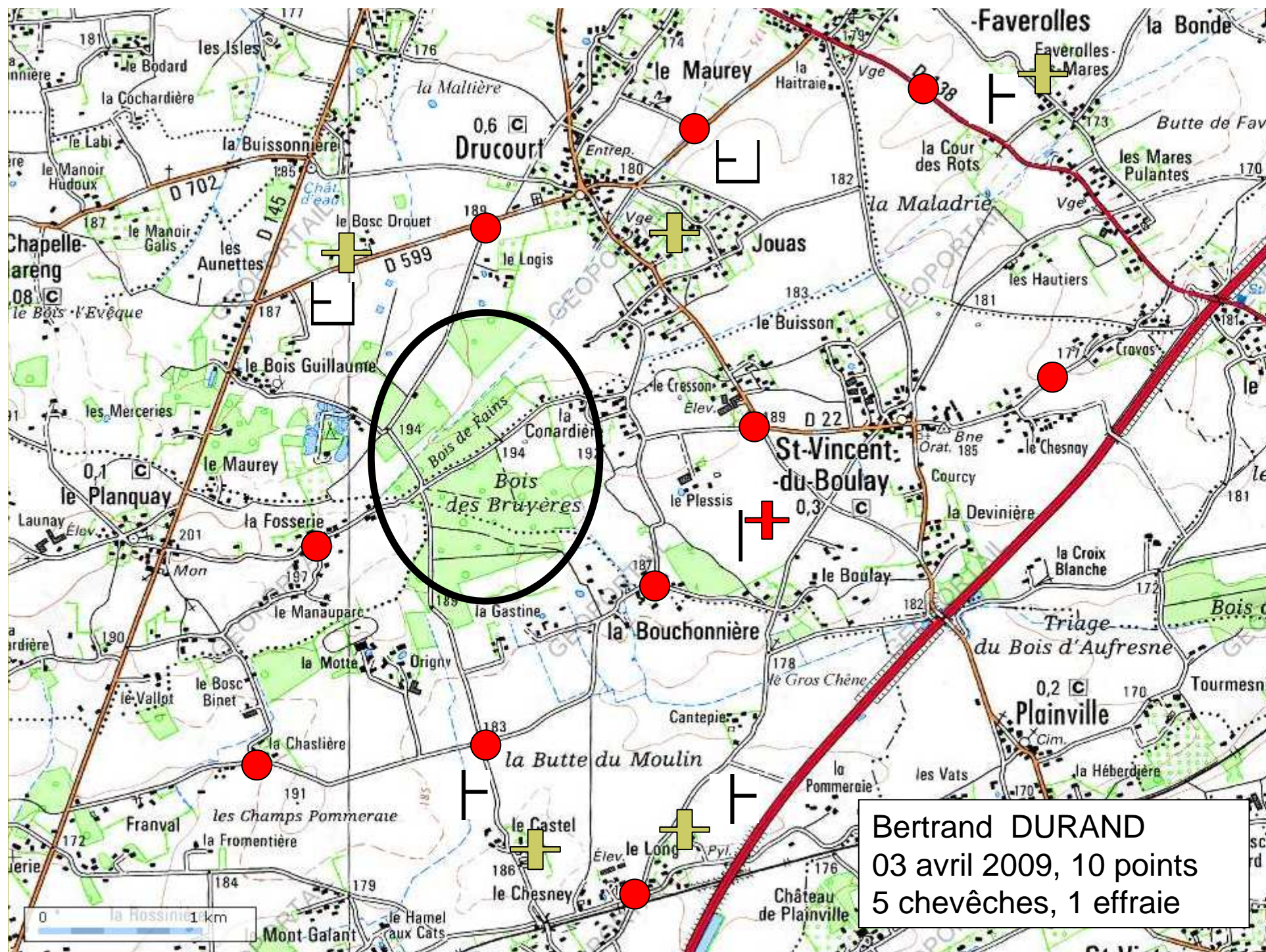




# Réalisation d'un point d'écoute

---

- ❑ Ecoute de 30 secondes
- ❑ Émission de la bande sonore (environ 7 min au total)
- ❑ Stoppez dès qu'une réponse se fait entendre.
- ❑ Localisez les oiseaux sur la carte





## Problèmes rencontrés par le coordinateur

---

- Carte difficile à lire (rare)
  - Faire une synthèse de sa carte (N pts, N Chevêche, N effraie, ...)
- Points trop proches (à éviter absolument)
  - Fausse l'indice. Peu de solution
- Changement de points d'un an sur l'autre
  - J'arrête une partie de mon secteur (trop grand, ...) : bien expliquer
  - Choix dans les points (Je ne reprends que les bons points) : à éviter

# Qui réalise les suivis ?

---

## □ Trois structures

- Pnr boucles de la Seine : coordination, suivis
- LPO HN : suivis
- GONm : suivis

## □ Des observateurs

- Ex en 2010 : Jean-Michel GANTIER, Charles LEGELEUX, Christophe GIRARD, Michel MENANTEAU, Jean-Pierre DULONDEL, Marc DELEEGER, Philippe GIRARD, Frédéric GARCIA, Vincent POIRIER, Yves BELLAN, Richard GREGE, Denis MAUFFAY, Jean-Michel GANTIER, Dominique PREVEL, Christine DODELIN, Géraud RANVIER



# Résultats

---

- Nombre de secteurs suivis
  - 17 en 2008, 23 en 2009, 18 en 2010
  - Surface concernée (km<sup>2</sup>) :  
485 en 2008, 461 en 2009, 369 en 2010
  - Nombre de mâles chanteurs :  
316 en 2008, 189 en 2009, 165 en 2010
  
- Répartition des secteurs
  - 27 et 76 : 7 à 9 depuis 2008

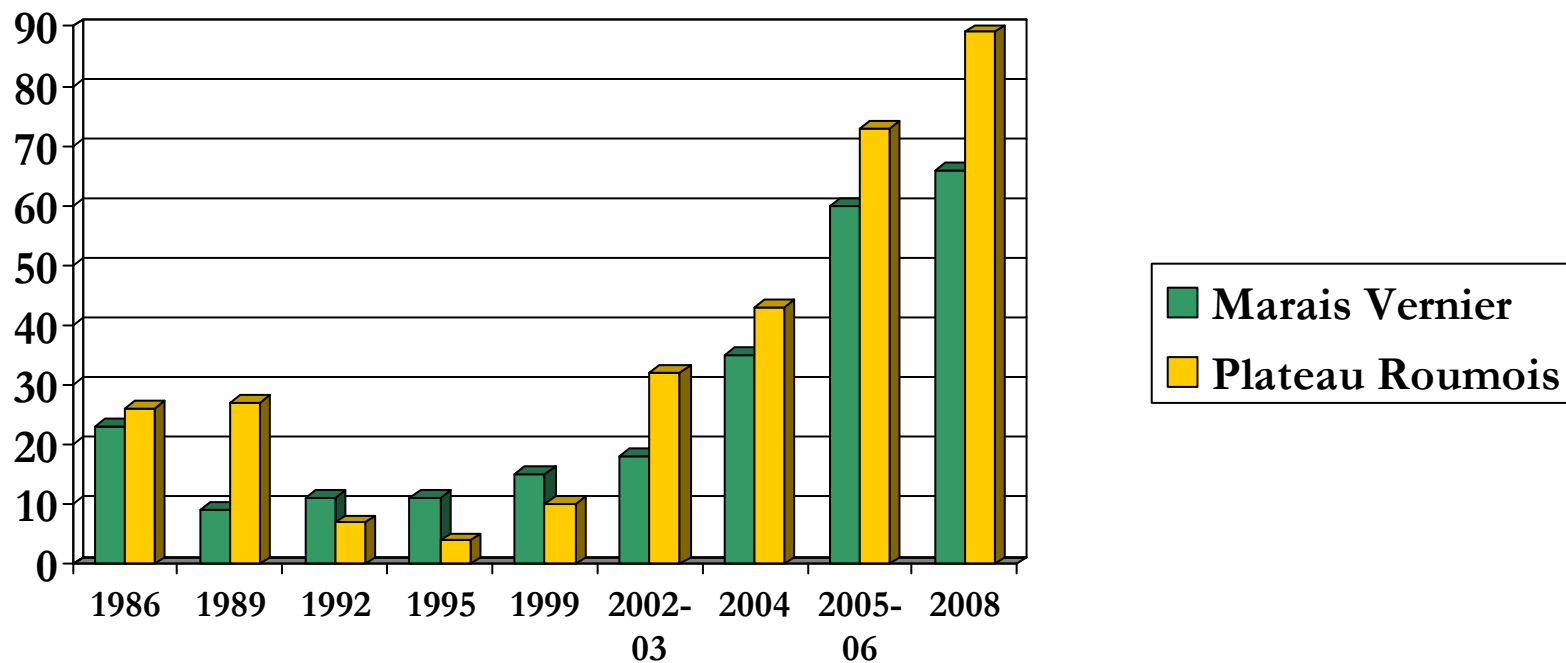
# Tendance d'évolution

---

- ❑ Haute-Normandie depuis 2008, pas intéressant pour le moment
- ❑ Anciens secteurs du réseau Inter-Parcs

# Observatoire inter-parcs

- Données historiques délicates à interpréter en l'état

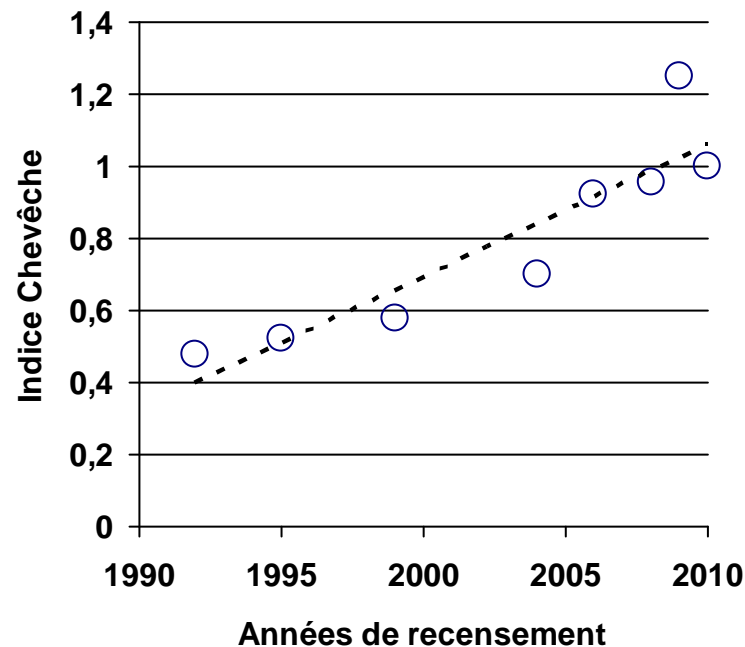


# Marais Vernier & plateau du Roumois

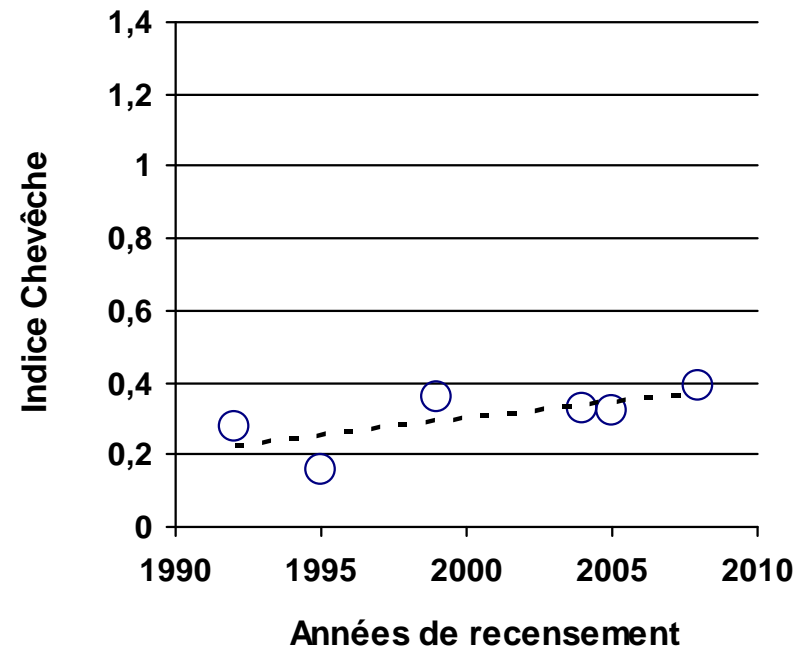
## L'intérêt d'un indice (Pression d'observation)

---

**Marais Vernier**



**Plateau du Roumois**



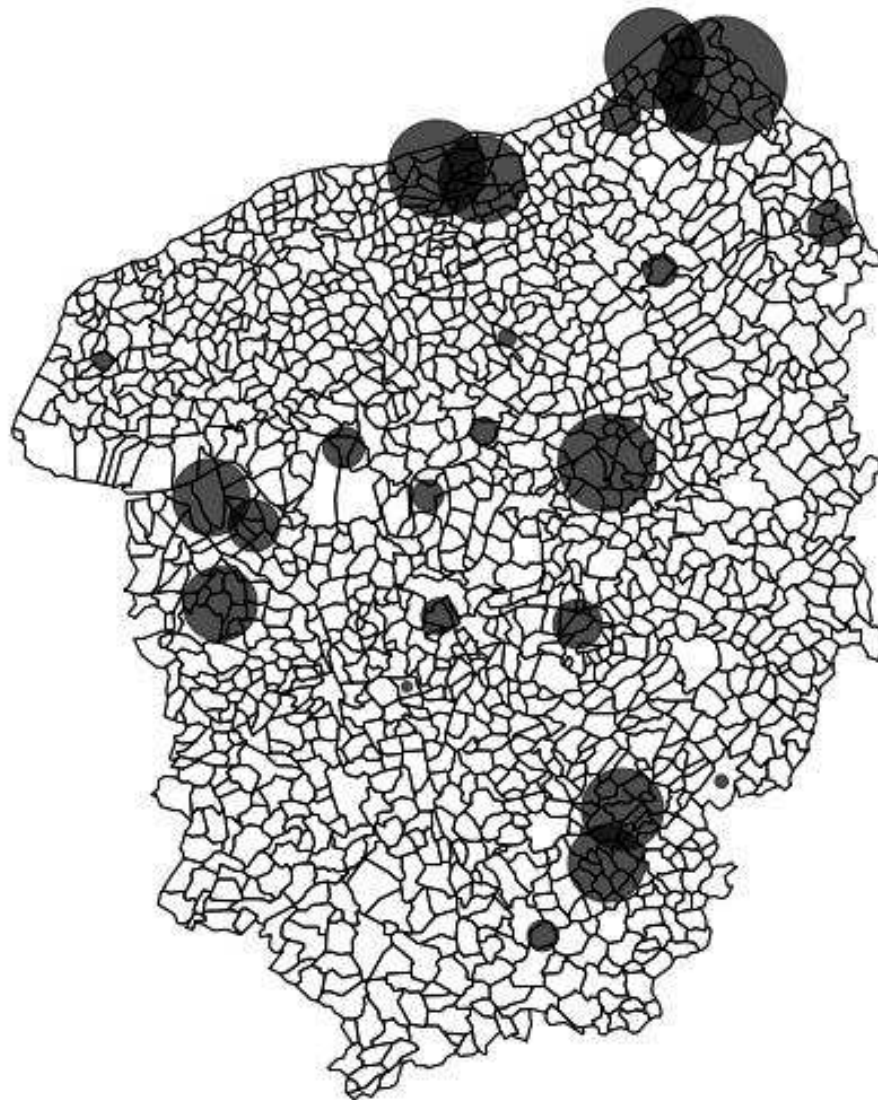
# Présentation cartographique

- ▣ 22 secteurs
- ▣ Quelle répartition ?
  - Indice moyen 2008-2011
  - A affiner avec d'autres paramètres ...



# Localisation des secteurs étudiés

---

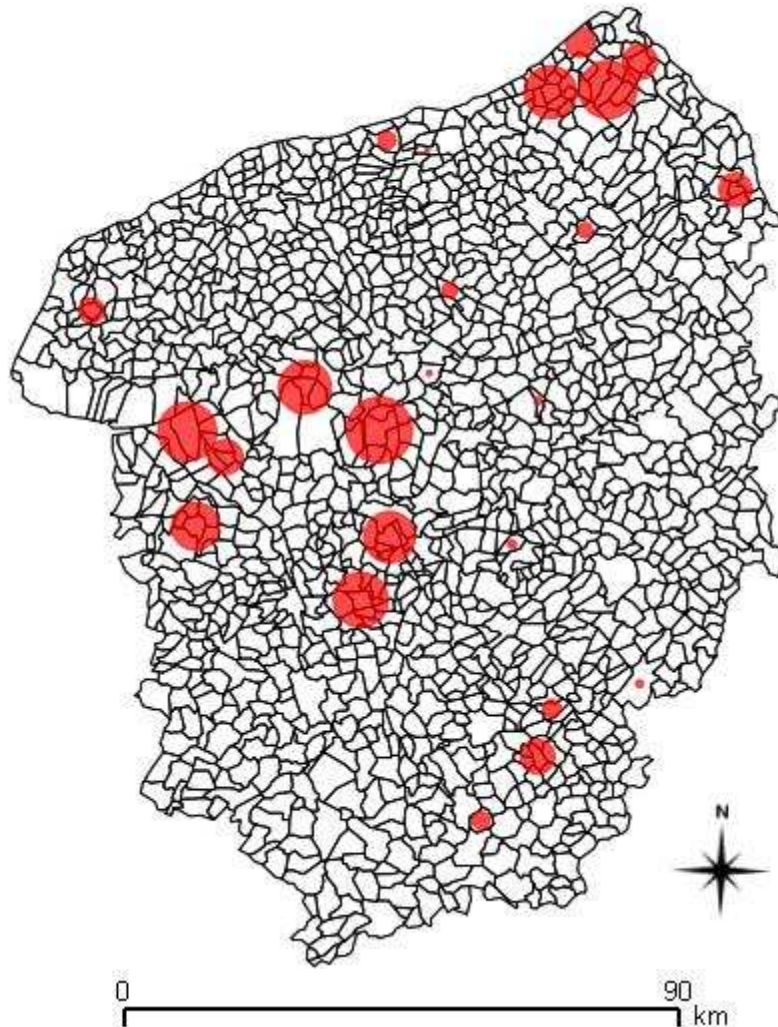


● Secteurs recensés  
(5 à 50 km<sup>2</sup>)



0 90 km

# Répartition des indices



● Nombre de Chevêche par point  
Indice : 0,08 -> 1,2

# Suite à donner

---

- ❑ Et l'Effraie, les autres nocturnes ?
- ❑ Identifier les secteurs à risque pour l'espèce ?
- ❑ Quels types d'interventions ?
- ❑ Amélioration à apporter
  - Plan d'échantonnage
  - Bien délimiter les zones inventoriées, les points ?
  - Améliorer les échanges d'informations
  - Affiner la méthode : durée d'écoute

Merci de votre attention !

